

## WERTE & NORMEN - WAS IST DAS?

Das Fach Werte und Normen bietet Schülerinnen und Schülern die Möglichkeit, sich losgelöst von einer spezifischen Religion oder Weltanschauung mit den Grundsätzen unserer Gesellschaft zu befassen, dabei Antworten auf drängende Fragen der jeweiligen Altersstufe zu diskutieren und zeitgleich so die eigene Persönlichkeit weiterzuentwickeln. Im Mittelpunkt steht dabei über den Gedanken „Was soll ich tun?“ die Grundfrage für das Zusammenleben.

Um die Ursprünge dieser Grundsätze zu hinterfragen und einen respektvollen, umsichtigen Umgang in unserer Gesellschaft zu ermöglichen, gehört es zu diesem Fach auch, verschiedene Religionen und Weltanschauungen kennenzulernen. Ziel ist es dabei, im Sinne unserer pluralistischen Gesellschaft aus verschiedenen Perspektive Antworten aufzuzeigen und so die Basis für eine mündige und eigenständige Orientierung zu bieten.

Die Vermittlung wesentlicher Wertvorstellungen und Normen geschieht demnach auf der Grundlage weltanschaulicher Neutralität. Die Lehrkräfte legen ihren Schülerinnen und Schülern nicht eine bestimmte Glaubenshaltung oder politische Meinung nahe, sondern versetzen sie vielmehr in die Lage, sich mit Hilfe des Unterrichts eine eigene Meinung zu bilden. Somit ist der Unterricht offen für alle - unabhängig von Religionszugehörigkeit und Glauben.

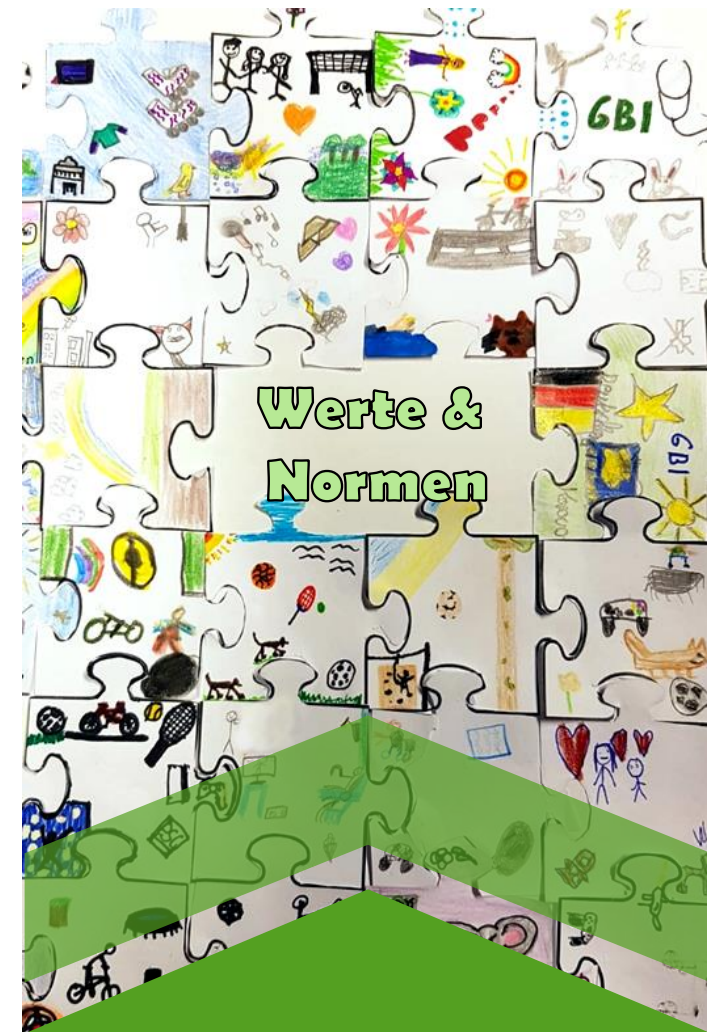


„Durch das Staunen haben  
die Menschen jetzt wie  
auch zuerst zu  
philosophieren  
begonnen.“

Aristoteles (384 bis 322 v.Chr.)

GYMNASIUM BAD IBURG  
BIELEFELDER STRAÙE 15  
05403 73150

BEI FRAGEN WENDEN SIE SICH GERNE AN:  
DR. ANNIKA HAARDIEK (KOMM. FACHOBFRAU)  
A.HAARDIEK@GYM-BAD-IBURG.NET



Werte &  
Normen

am

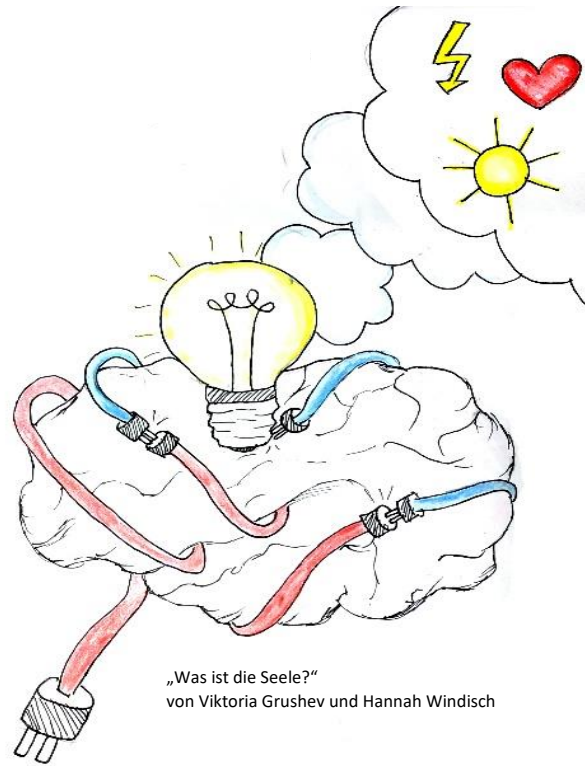
  
Gymnasium Bad Iburg  
EUROPASCHULE

# INHALTE DES UNTERRICHTS

Im Mittelpunkt des Werte und Normen Unterrichts stehen die folgenden drei didaktischen Bereiche:

- Auseinandersetzung mit Wirklichkeit und Wahrheitsansprüchen
- Entwicklung ethischer Urteilsfähigkeit
- Werteorientierung in lebensanschaulich und religiösen Diskursen

Zu diesen Bereichen werden im Laufe der Sekundarstufe I wiederholt fünf Fragen gestellt, die je nach Alterstufe in unterschiedlichen Leitthemen für die jeweiligen Doppeljahrgänge resultieren:



„Was ist die Seele?“  
von Viktoria Grushev und Hannah Windisch



## WERTE UND NORMEN AM GBI

Am Gymnasium Bad Iburg wird das Fach „Werte und Normen“ bis einschließlich Klasse 10 unterrichtet.

Ab der Klasse 11 steht es den Schülerinnen und Schülern frei, das Fach Philosophie in der Oberstufe zu wählen. Hier wird vertieft die Urteilskraft herangebildet, in dem anhand von Themen wie

- Was können wir wissen? – Erkenntnistheorie
- Wie sollten wir handeln? – Ethik
- Was ist der Mensch? – Anthropologie

die Grundfragen der Menschheit diskutiert werden.

Inhaltsbezogene Kompetenzbereiche	Leitthemen für die Schuljahrgänge 5 und 6	Leitthemen für die Schuljahrgänge 7 und 8	Leitthemen für die Schuljahrgänge 9 und 10
Fragen nach dem Ich	Ich und meine Beziehungen	Das Ich und seine sozialen Rollen	Entwicklung und Gestaltung von Identität
Fragen nach der Zukunft	Glück und Lebensgestaltung	Konstruktiver Umgang mit Krisen	Verantwortung für Natur und Umwelt
Fragen nach Moral und Ethik	Regeln für das Zusammenleben	Liebe und Sexualität	Ethische Grundlagen für Konfliktlösungen
Fragen nach der Wirklichkeit	Leben in Vielfalt	Menschenrechte und Menschenwürde	Wahrheit und Wirklichkeit
Fragen nach Orientierungsmöglichkeiten	Aspekte von Religionen und Weltanschauungen	Leben in religiös und weltanschaulich geprägten Kulturen	Deutungsmöglichkeiten und -grenzen von Religionen und Weltanschauungen



Eine Insel des Glücks von Lara Riestenpatt